

# LCF/LX5F

(耐環境型イーサネット接続 LC/LX5 光コネクタ)



LCF および LX5F は、標準の LC/LX5 パッチコードを耐環境型コネクタ付き光ファイバパッチコードに簡単にアップグレードします。

- ・ IP67 の防水・防塵性
- ・ 優れた耐衝撃、耐振動性
- ・ 屋外での配線作業でも設置に工具は不要

特許 RJ ストップシステムにより、標準 LC 又は LX5 パッチコードを金属製のプラグシェル (MIL-DTL-38999 シリーズⅢ TV) に入れて使用することで、衝撃、埃、水などの被害を防ぐことができます。**危険なしに屋外配線が可能!**

## 特長

- チャンネル数：2
- ファイバ： 50/125、62.5/125 マルチモード (MM) 用  
9/125 シングルモード (SM) 用
- インサクションロス (代表値)： 0.5dB/MM 及び SM
- 500 回の嵌合・離脱保証の耐久性 (< 0.2d 変化)

## アプリケーション

過酷な環境でのデータ収集およびデータ伝送

- 鉄道車両
- 基地局
- 戦場通信
- 海上や船舶との通信システム

## 注文方法

|   |         |    |   |   |   |
|---|---------|----|---|---|---|
| シリーズ<br>光コネクタタイプ<br>LCF: LC フィールド TV<br>LX5F: LX5 フィールド TV  | XXXX TV | XX | X | X | X |
| シェルタイプ<br>6: プラグ、メタルバックシェルおよびプラスチック PG クランプ付き<br>6M: プラグ、メタルバックシェルおよびメタル PG クランプ付き<br>2: 角型フランジレセプタクル、バックシェルなし<br>7: ジャムナットレセプタクル、バックシェルなし  |         |    |   |   |   |
| ケーブルタイプ<br>C: ミニラウンドケーブル 2.8mm<br>D: フラットデュプレックスケーブル 1.6mm<br>E: デュプレックスジップコードケーブル 1.6mm<br>F: フラットデュプレックスケーブル 2mm<br>G: デュプレックスジップコードケーブル 2mm<br>H: フラットデュプレックスケーブル 2.8mm<br>I: デュプレックスジップコードケーブル 2.8mm<br>O: バックシェルなしレセプタクル<br>T: フラットデュプレックスケーブル + デュプレックスジップコードケーブル 1.6mm - 2mm - 2.8mm |         |    |   |   |   |
| 表面処理<br>N: ニッケルめっき<br>G: OD 色カドミウムめっき<br>B: マリーンブロンズ  |         |    |   |   |   |
| キー設定コード<br>N: ノーマル<br>A、B、C、D   |         |    |   |   |   |

|  |   |    |   |    |   |    |
|--|---|----|---|----|---|----|
| キャップのシリーズ名   | B | EC | N | TV | W | 19 |
| 保護キャップのタイプ<br>EC: 角型フランジレセプタクル用<br>ER: ジャムナットレセプタクル用<br>F: プラグ用  |   |    |   |    |   |    |
| ワイヤータイプ<br>N: ナイロンコード<br>空白: メタルチェーン                             |   |    |   |    |   |    |
| TV: シリーズ名  |   |    |   |    |   |    |
| 表面処理<br>B: マリーンブロンズ<br>F: ニッケルめっきアルミニウム<br>W: OD 色カドミウムめっきアルミニウム |   |    |   |    |   |    |
| 対応シェルサイズ: 19   |   |    |   |    |   |    |

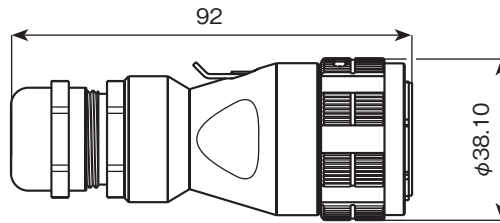
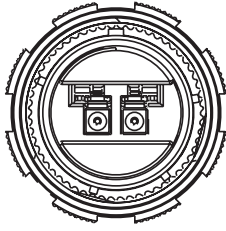
## ■ インサート引抜き工具

LCFTV DM TOOL (LC フィールド用)  
LX5FTV DM TOOL (LX5 フィールド用)

注: ご注文の際は下記の情報をお知らせください。  
コネクタタイプ: プラグ/レセプタクル  
ファイバタイプ: 50/125、62.5/125、  
9/125  
パッチコード長: 例) 10.5 m  
ご使用機器の詳細図面など

## プラグ

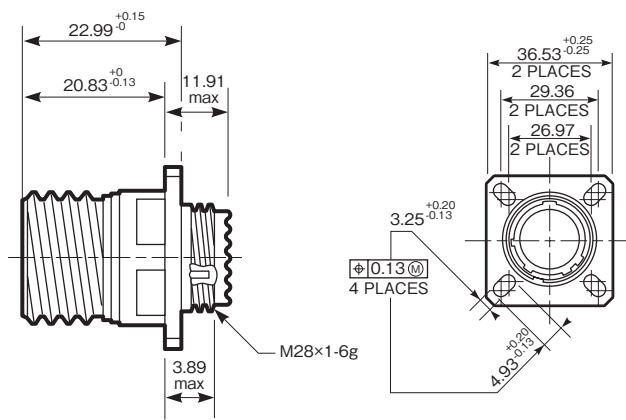
(MIL-DTL-38999 シリーズⅢシェルサイズ 19)



## レセプタクル

(MIL-DTL-38999 シリーズⅢシェルサイズ 19)

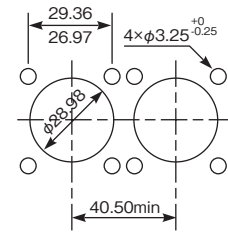
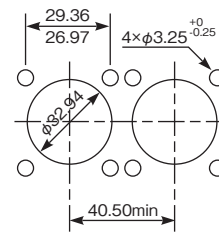
### ■ 角型フランジレセプタクル



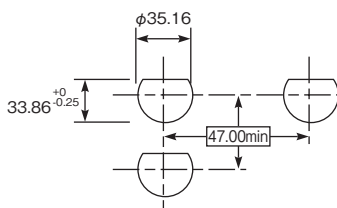
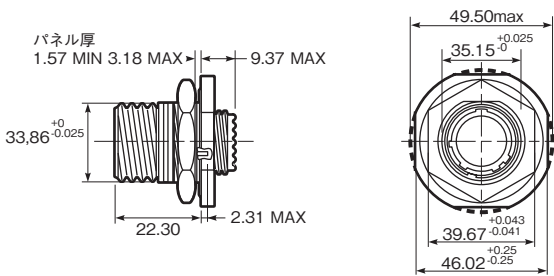
### パネル穴寸法

角型フランジレセプタクル  
背面取付

角型フランジレセプタクル  
前面取付



### ■ ジャムナットレセプタクル



### パネル穴寸法

ジャムナットレセプタクル  
背面取付

## アクセサリ

### ■ メタルキャップ

